

Comunicado de prensa Sensor Instruments

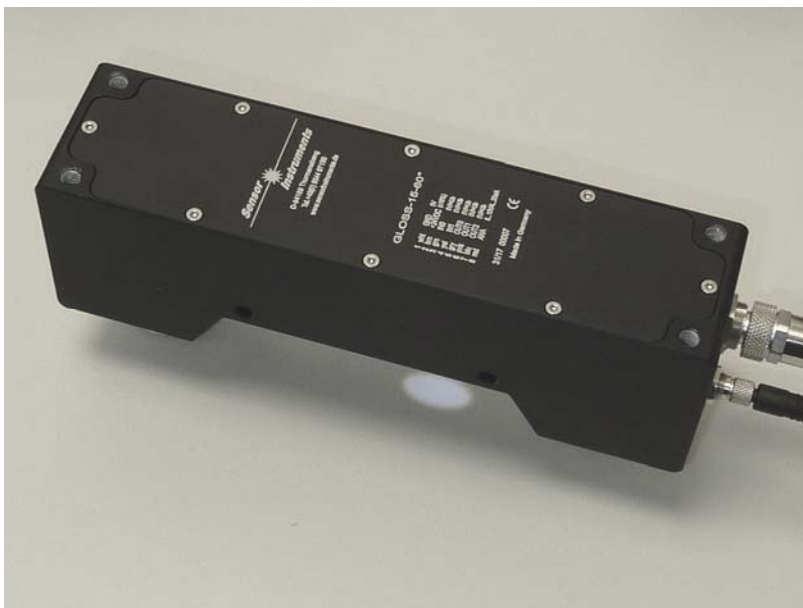
Marzo 2020

¡La aspereza también tiene su esplendor!

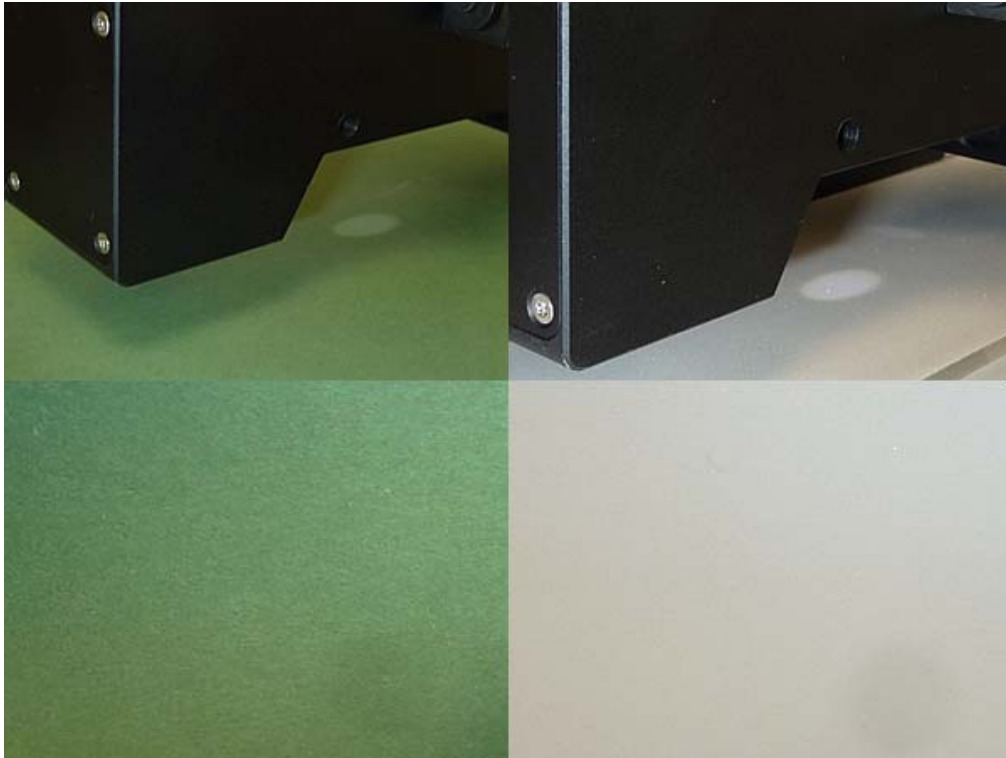
09.03.2020. Sensor Instruments GmbH: Durante la fabricación de papel de lija se debe tener cuidado de que el tamaño de grano del abrasivo (p. ej. óxido de aluminio o carburo de silicio) se encuentre dentro del rango de tolerancia permitido. Las pruebas de laboratorio realizadas de antemano han demostrado que el grado de brillo de la superficie del papel abrasivo se correlaciona bastante bien con el tamaño de grano: cuanto más pequeño es el tamaño de grano, mayor es el grado de brillo asociado.

Con el fin de recibir retroalimentación lo más rápido posible, los valores del nivel de brillo se determinan en línea. Los dos sensores en línea de la **serie GLOSS** son principalmente adecuados: **GLOSS-15-60°** y **GLOSS-5-85°**, por lo que este último tipo puede utilizarse ventajosamente para granos gruesos ($> 600\mu\text{m}$) hasta granos medios ($> 200\mu\text{m}$), mientras que el primer sensor es principalmente adecuado para los granos finos ($< 200\mu\text{m}$) y los muy finos ($< 70\mu\text{m}$). La distancia de trabajo del sensor brillante tipo GLOSS-15-60° es de 15mm a la superficie del papel abrasivo, mientras que la distancia del GLOSS-5-85° es de 5mm.

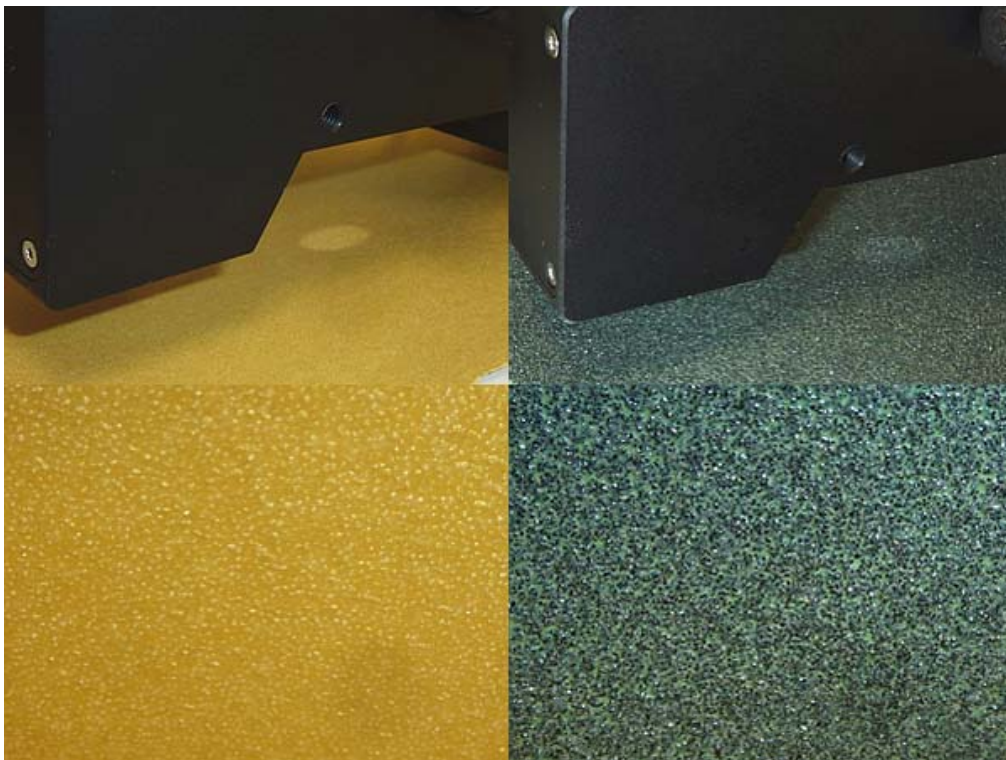
Ambos sensores disponen de tres salidas digitales (0V/+24V) que indican si el nivel de brillo está dentro de un rango de tolerancia ajustable y una salida analógica (0V ... +10V o 4mA ... 20mA) que es proporcional al nivel de brillo correspondiente. La frecuencia máxima de exploración del sensor de brillo es de 60 kHz). Además, la interfaz digital de serie y el software de control incluido en el volumen de suministro permiten visualizar los valores del nivel de brillo de forma gráfica y numérica y almacenar otros datos de producción (operador, nombre del producto, número de pedido, número de producto, fecha y hora) junto con la información sobre el brillo.



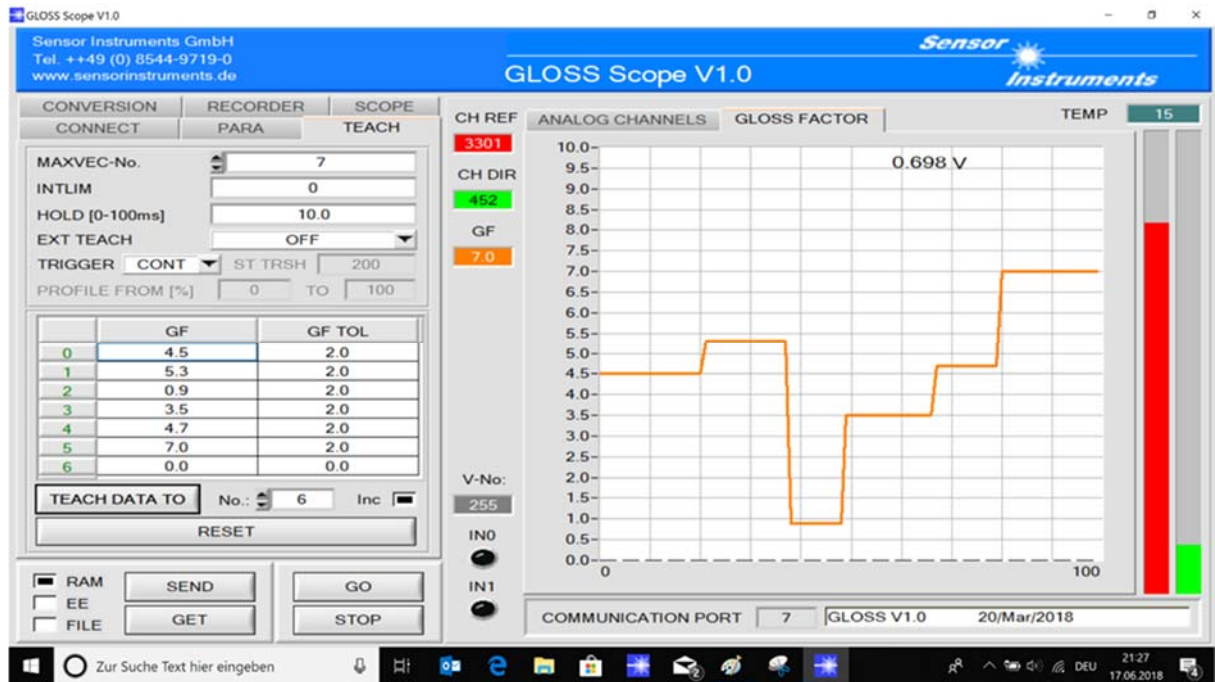
Sensor de brillo en línea GLOSS-15-60°



El sensor de brillo GLOSS-15-60° es adecuado para granos finos (<200 μm) y muy finos (<70 μm)



El sensor de brillo GLOSS-5-85° es adecuado para tamaños de grano grueso (> 600 μm) hasta tamaños de grano medio (> 200 μm)



"Teaching" del sensor de brillo GLOSS-15-60° con el software de Windows® GLOSS-Scope

Contacto:

Sensor Instruments
Entwicklungs- und Vertriebs GmbH
Schlinding 11
D-94169 Thurmansbang
Teléfono +49 8544 9719-0
Telefax +49 8544 9719-13
info@sensorinstruments.de